



Software voor **opleidingsmanagement,**
cursusadministratie en **e-learning**

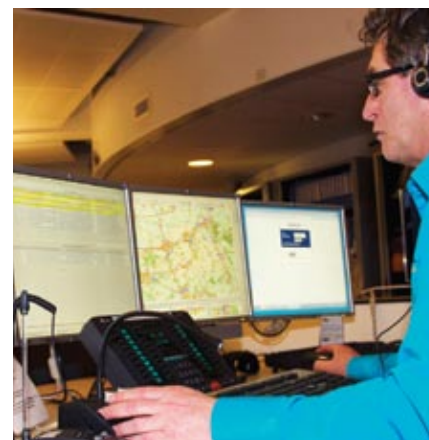


Software voor opleidingsmanagement, cursusadministratie en e-learning

Overzichtelijk in beeld hebben welke cursussen, opleidingen en trainingen uw medewerkers hebben gevolgd? Uw opleidingsplan vertaald zien naar een efficiënt en effectief opleidingsmanagement? Op Edumanager kunt u rekenen! Voor het realiseren van uw bedrijfsdoelstellingen zijn uw medewerkers het belangrijkste instrument. Met Edumanager kunt u tijdig anticiperen en ontstaat er een perfecte match tussen organisatiedoelen en vaardigheden van uw medewerkers. Edumanager biedt u dé instrumenten om aan te tonen dat u over bekwaam, gekwalificeerd personeel beschikt.

De Edumanager totaaloplossing!

Edumanager is een krachtige totaaloplossing die het elke opleidingsmanager en HR-manager eenvoudig maakt om het gewenste en aanwezige kennisniveau binnen de organisatie te monitoren. Edumanager helpt u bij het plannen van opleidingen en trainingen en brengt financiële consequenties in kaart. Niet alleen vandaag, maar ook op de lange termijn. U kunt concrete opleidingsdoelen bepalen en het rendement van uw inspanningen meten, evalueren en bijsturen.



Hoe werkt het?

Edumanager is een softwarepakket dat uit een drietal geïntegreerde componenten bestaat: Edumanager Backoffice, Edumanager Frontoffice en het digitale leer- en toetsplatform Ilias.

Edumanager Backoffice wordt gebruikt door medewerkers van de trainingsafdeling, door opleidingsadviseurs en door docenten/trainers. In Edumanager Backoffice kunnen zij via praktische tools het opleidingsbeleid efficiënt inhoud geven en beheren. Elke medewerker beschikt in Edumanager over een eigen, individueel

leer- en ontwikkelportfolio. Zij kunnen het portfolio inzien, trainingen boeken of annuleren en via e-learning cursussen volgen door gebruik te maken van Edumanager Frontoffice.

Managers zijn vervolgens in staat om binnen Edumanager Frontoffice aanvragen te fatteren en om totaaloverzichten van hun medewerkers in te zien en te beheren. Alle leer- en ontwikkelactiviteiten worden veilig online beheerd, georganiseerd, uitgevoerd en geëvalueerd. Zo beschikt de organisatie over aantoonbaar vaardig personeel en worden opleidingsplannen binnen budget uitgevoerd.



Praktische Tools



“Edumanager is een uiterst
waardevolle toevoeging
op uw HRM-systeem”

Ilias LMS

Het Learning Management Systeem (LMS) 'Ilias' is een webbased, digitale leer- en toetsomgeving die naadloos aansluit op Edumanager Backoffice en Frontoffice. U beschikt over een professioneel, stabiel en volledig geïntegreerd LMS voor digitaal leren en toetsen.

Het importeren van bestaand lesmateriaal is eenvoudig. Ook kunt u met Ilias zelfstandig digitaal lesmateriaal en toetsen ontwikkelen.

Daarnaast is het mogelijk om organisatiegerichte cursussen en leerpaden samen te stellen en kunnen standaardrapportages en maatwerkrapportages worden gebruikt. Of u vanaf kantoor inlogt, onderweg of vanuit huis werkt, alle gegevens zijn altijd up-to-date.

Koppelingen

Edumanager kent vaste koppelingen met veel gebruikte HR-softwarepakketten zoals Raet Beaufort, Afas Profit, DBS, SDB en CURA. Op deze manier zijn alle gegevens van de medewerker altijd exact gerelateerd aan de bijbehorende opleidingsinformatie.

Door daarnaast een praktische koppeling met softwarepakketten zoals MS Word, MS Excel en uw emailsysteem aan te gaan, biedt Edumanager u gebruiksvriendelijkheid en compleetheid én werkt het tijdbesparend voor correspondentie en werkprocessen.

Wilt u managementrapportages maken of essentiële gegevens voor een opleidingsjaarverslag aandragen? Dat is voor Edumanager geen enkel probleem; Eén druk op de knop en u heeft wat u zoekt. Van presentie- en deelnemerslijst, tot bezettingsgraden van opleidingen, of het inzichtelijk maken van het aantal mensen met een trainingsachterstand.



Gap-analyse

Edumanager maakt het mogelijk om inzicht te krijgen in het verschil tussen de vereiste en aanwezige kennis en vaardigheden van afdelingen, functies en individuele personen. De analyse van deze verschillen geeft een uniek beeld van hetgeen een organisatie vraagt en hetgeen medewerkers te bieden hebben. Deze analyse wordt in Edumanager de Gap-analyse genoemd en is de basis voor het in gang zetten van leer- en ontwikkeltrajecten binnen uw organisatie.

Cyclisch opleidings-
en ontwikkelproces



edumanager

Software voor

- cursusadministratie
- opleidingsmanagement
- e-learning en digitale toetsing

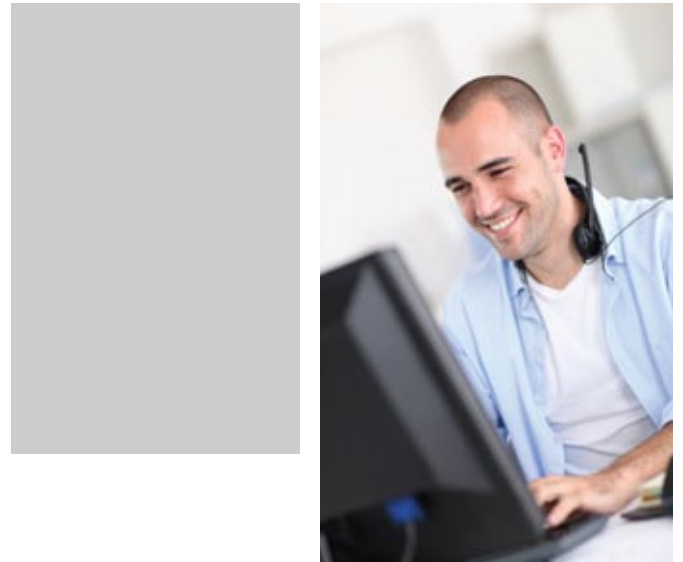
Consultancy

Voor vele bedrijfsorganisaties blijkt Edumanager het instrument om het kennisniveau goed en volwaardig te kunnen managen. L&M Software bv ondersteunt organisaties bij de implementatie van een geschikte totaaloplossing met:

- De inrichting van Edumanager
- Het opleiden en trainen van gebruikers op verschillende niveaus
- Opleidingskundig of methodologisch advies
- Het maken van op uw organisatie afgestemde rapportages

Nadat Edumanager in gebruik is genomen, kunt u met vragen terecht bij de L&M Support afdeling en kunt u deelnemen aan gebruikersbijeenkomsten. Onze ervaren en vakbekwame specialisten blijven uiteraard voor u klaarstaan, voor een optimaal resultaat!

“Met Edumanager heeft u aantoonbaar bekwaam personeel”



Edumanager in vogelvlucht



- Ondersteuning van alle facetten van opleidingsmanagement en cursusadministratie
- Uitgebreide functionaliteit voor het meten en evalueren van opleidings- en trainingsprocessen
- Volledige ondersteuning van e-learning en digitale toetsing dankzij de integratie met Ilias
- Schaalbare inzet; groot of klein beginnen, het kan beide!
- Complete ondersteuning van softwarepakket tot hosting, van implementatie tot consultancy en support
- Koppelingen met de meest gebruikte HRM-systemen
- Koppelingen met de grootste leveranciers van digitale content
- Naadloze integratie met MS Office en uw emailsysteem

Iets voor u?

Edumanager is een uiterst compleet softwarepakket dat alle facetten van opleidingsmanagement, cursusadministratie en e-learning ondersteunt. U kunt kiezen voor een volledige inrichting of u kunt klein beginnen met het opzetten van een cursusadministratie, zodat u op termijn door kunt groeien naar een systeem dat al uw leer- en ontwikkelactiviteiten ondersteunt.

Edumanager is zowel op licentiebasis, als via een huurovereenkomst verkrijgbaar. U kunt het binnen uw eigen interne ICT-omgeving installeren of gebruik maken van onze uitgebreide hostingmogelijkheden.

Referenties

Met ruim 150 tevreden klanten in o.a. de zorgsector, de procesindustrie, de zakelijke dienstverlening en de overheid is L&M software bv één van de marktleiders. Op verzoek kunnen we u in contact brengen met één van onze klanten, om ervaringen uit de praktijk uit te wisselen.



L&M Software bv
Noordzee 10c - 3144 DB Maassluis

T +31 (0)10-593 94 11
W www.lnm.nl